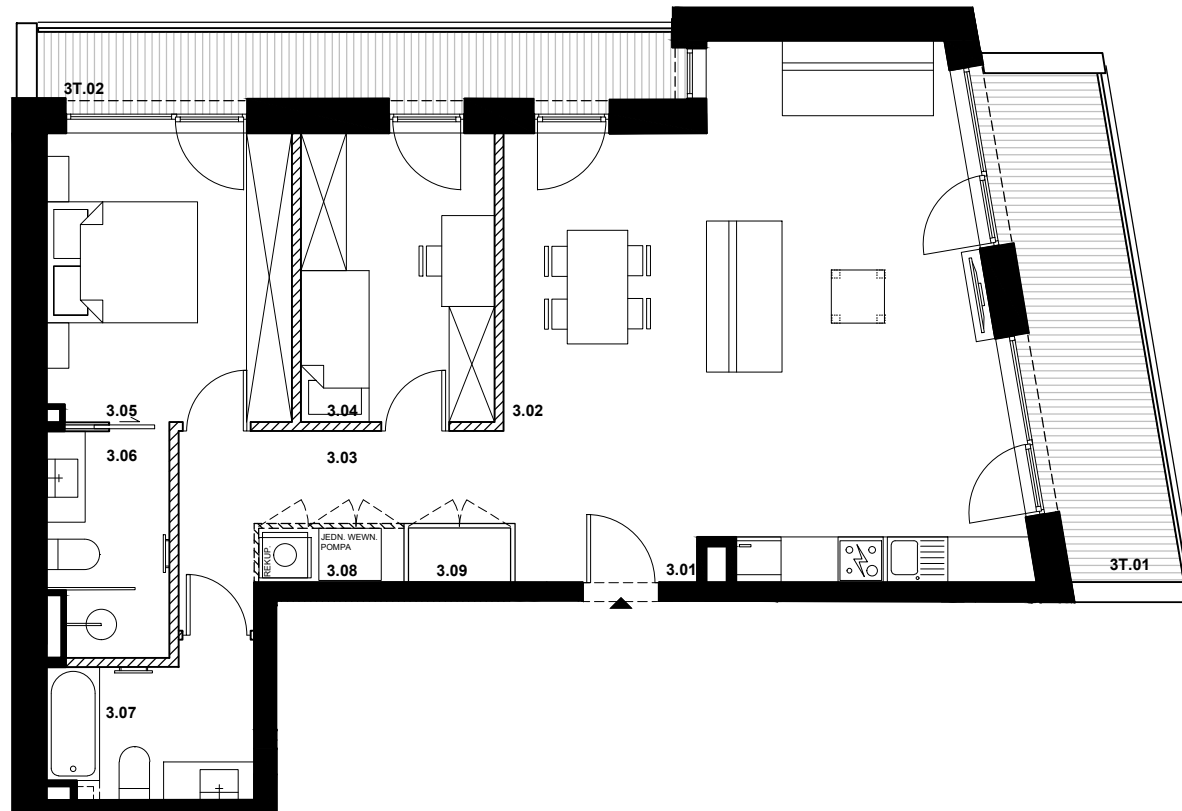


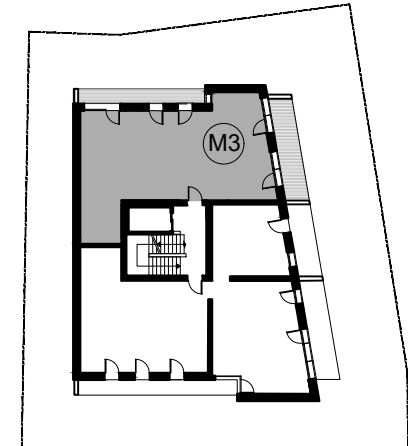


Lokal nr.  
**M3**  
85,49 m<sup>2</sup>

GDAŃSKA  
**№55**



rzut mieszkania  
skala rysunku 1:100



KONDYGNACJA +1, MIESZKANIE NR 3		
Nr	NAZWA POMIESZCZENIA	POW. (m <sup>2</sup> )
3.01	PRZEDPOKÓJ	1,44 m <sup>2</sup>
3.02	SALON Z ANEKSEM KUCHENNYM	40,75 m <sup>2</sup>
3.03	KORYTARZ	6,55 m <sup>2</sup>
3.04	POKÓJ	9,59 m <sup>2</sup>
3.05	SYPIALNIA	12,14 m <sup>2</sup>
3.06	ŁAZIENKA	4,53 m <sup>2</sup>
3.07	ŁAZIENKA	4,96 m <sup>2</sup>
3.08	POMIESZCZENIE TECHNICZNE	1,38 m <sup>2</sup>
3.09	GARDEROBA	0,97 m <sup>2</sup>
	POW. POD ŚCIANAMI DZIAŁOWYMI	3,18 m <sup>2</sup>
	SUMA	85,49 m <sup>2</sup>

3T.01	BALKON	10,08 m <sup>2</sup>
3T.02	BALKON	7,65 m <sup>2</sup>

#### LEGENDA

- ściany konstrukcyjne i elementy stałe
- ▨ ściany działowe
- ▧ ścianka akustyczna 25dB

DEWELOPER



ul. Nowogrodzka 50 lok. 410 00-695 Warszawa  
tel.: 22 126 53 90 tel.: 516 131 526  
sprzedaz@fedezu.pl biuro@fedezu.pl  
www.fedezu.pl

ARCHITEKCI



www.jamesandmau.com  
info@jamesandmau.com



UWAGA: Przedstawiona aranżacja mieszkania ma charakter poglądowy. Wymiary, rozmieszczenie urządzeń, zestawienia powierzchni itp. podano zgodnie z projektem budowlanym. W trakcie realizacji prac budowlanych mogą wystąpić niewielkie różnice. Ostateczne wymiary zostaną określone po wykonaniu pomiarów powykonawczych. Powierzchnie zostały obliczone zgodnie z normą PN-ISO 9836:1997