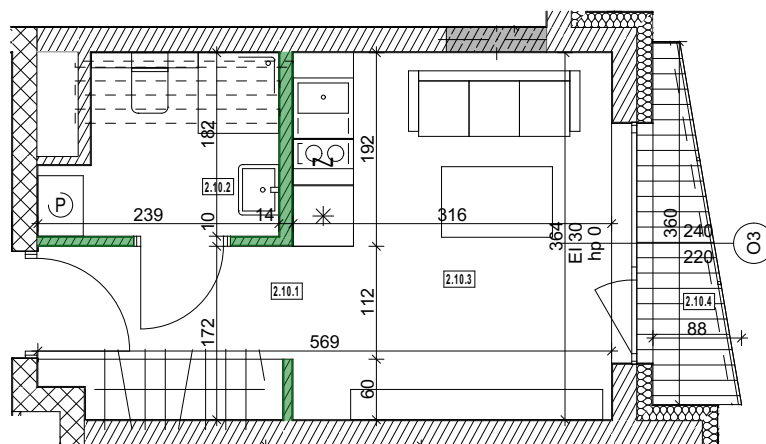
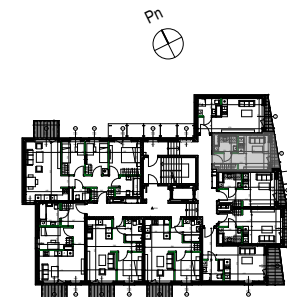


INWESTOR:



ul. Nowogrodzka 50 lok. 410 00-695 Warszawa
tel.: (22) 126 53 90
biuro@fedezu.pl

**BUDYNEK WIELOFUNKCYJNY
OBWODOWA 4
WARSZAWA**



| | | | | | |
|---------------|---|------|---|---|---|
| piętro | P | 1 | 2 | 3 | 4 |
| lokal nr | | 2.10 | | | |
| rodzaj lokalu | | UHB | | | |

| nr pom. | nazwa pom. | m2 |
|---------|------------|-------|
| 2.10.1 | Korytarz | 4,14 |
| 2.10.2 | Łaz. | 3,76 |
| 2.10.3 | Pokój | 11,50 |

Powierzchnia użytkowa 19,40 m²

| | | |
|--------|--------|------|
| 2.10.4 | Balkon | 2,06 |
|--------|--------|------|

GENERALNY PROJEKTANT:

CHMIELEWSKI/PARTNERZY
architekci

www.chrarch.pl

UWAGA

PRZEDSTAWIONA ARANŻACJA MIESZKANIA MA CHARAKTER POGŁADOWY.
WYMIARY, ROZMIESZCZENIE URZĄDZEŃ, ZESTAWIENIA POWIERZCHNI I T.P. PODANO ZGODNIE Z PROJEKTEM BUDOWLANYM. W TRAKCIE REALIZACJI PRAC BUDOWLANYCH MOGA WYSTĄPIĆ NIEWIELKIE RÓŻNICE. OSTATECZNE WYMIARY ZOSTANĄ OKREŚLONE PO WYKONANIU POMIARÓW POWYKONAWCZYCH. PODANE WYMIARY SĄ WYMIARAMI W ŚWIETLE ŚCIAN WRAZ Z WYKONCZENIEM. POWIERZCHNIE UŻYTKOWE POSZCZEGÓLNYCH POMIESZCZEŃ I LOKALU OBLICZONE ZOSTAŁY WG NORMY PN-ISO 9836:2015-12.

