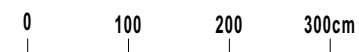
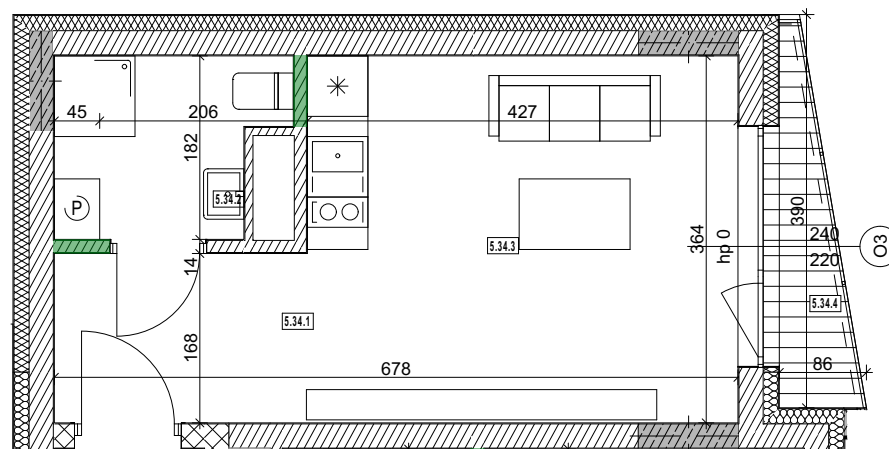
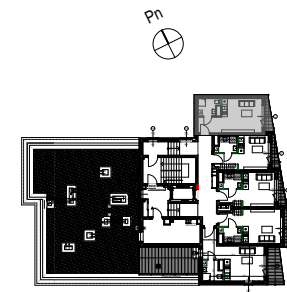


INWESTOR:



ul. Nowogrodzka 50 lok. 410 00-695 Warszawa
tel.: (22) 126 53 90
biuro@fedezu.pl

**BUDYNEK WIELOFUNKCYJNY
OBWODOWA 4
WARSZAWA**



piętro	P	1	2	3	4
lokal nr					5.34
rodzaj lokalu					UHB

nr pom.	nazwa pom.	m2
5.34.1	Korytarz	4,25
5.34.2	Łaz.	3,80
5.34.3	Pokój	15,54

Powierzchnia użytkowa 23,59 m²

5.34.4	Balkon	2,07
--------	--------	------

GENERALNY PROJEKTANT:

CHMIELEWSKI/PARTNERZY
architekci

www.chrarch.pl

UWAGA

PRZEDSTAWIONA ARANŻACJA MIESZKANIA MA CHARAKTER POGŁADOWY.
WYMIARY, ROZMIESZCZENIE URZĄDZEŃ, ZESTAWIENIA POWIERZCHNI I T.P. PODANO ZGODNIE Z PROJEKTEM BUDOWLANYM. W TRAKCIE REALIZACJI PRAC BUDOWLANYCH MOGĄ WYSTĄPIĆ NIEWIELKIE RÓŻNICE. OSTATECZNE WYMIARY ZOSTANĄ OKREŚLONE PO WYKONANIU POMIARÓW POWYKONAWCZYCH. PODANE WYMIARY SĄ WYMIARAMI W ŚWIETLE ŚCIAN WRAZ Z WYKONCZENIEM. POWIERZCHNIE UŻYTKOWE POSZCZEGÓLNYCH POMIESZCZEŃ I LOKALU OBLICZONE ZOSTAŁY WG NORMY PN-ISO 9836:2015-12.

