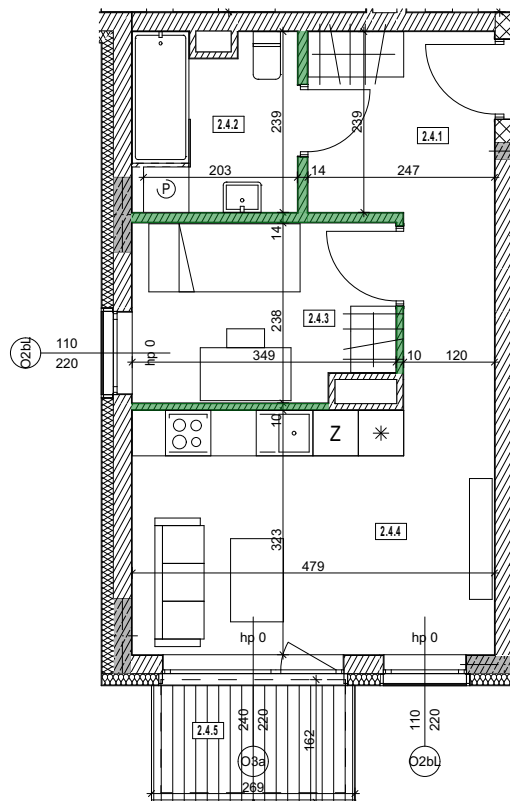
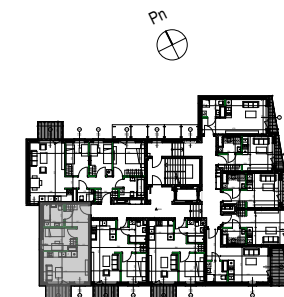


INWESTOR:



ul. Nowogrodzka 50 lok. 410 00-695 Warszawa
tel.: (22) 126 53 90
biuro@fedezu.pl

**BUDYNEK WIELOFUNKCYJNY
OBWODOWA 4
WARSZAWA**



piętro	P	1	2	3	4
lokal nr		2.4			
rodzaj lokalu		M2			

nr pom.	nazwa pom.	m ²
2.4.1	Korytarz	9,04
2.4.2	Laz.	5,03
2.4.3	Pokoj	8,02
2.4.4	Salon z an. kuch.	15,47

Powierzchnia użytkowa 37,56 m²

2.4.5	Balkon	3,90
-------	--------	------

GENERALNY PROJEKTANT:

CHMIELEWSKI/PARTNERZY
architekci

www.chrarch.pl

UWAGA

PRZEDSTAWIONA ARANŻACJA MIESZKANIA MA CHARAKTER POGŁADOWY. WYMIARY, ROZMIESZCZENIE URZĄDZEŃ, ZESTAWIENIA POWIERZCHNI I.TP. PODANO ZGODNIE Z PROJEKTEM BUDOWLANYM. W TRAKCIE REALIZACJI PRAC BUDOWLANYCH MOGA WYSTĄPIĆ NIEWIELKIE RÓŻNICE. OSTATECZNE WYMIARY ZOSTANĄ OKREŚLONE PO WYKONANIU POMIARÓW POWYKONAWCZYCH. PODANE WYMIARY SĄ WYMIARAMI W ŚWIETLE ŚCIAN WRAZ Z WYKONCZENIEM. POWIERZCHNIE UŻYTKOWE POSZCZEGÓLNYCH POMIESZCZEŃ I LOKALU OBLICZONE ZOSTAŁY WGNORMY PN-ISO 9836:2015-12.

- ściana rozbierna
- ściana nierozbierna
- grzejnik c.o.
- grzejnik c.o. drabinkowy
- piony kanalizacyjne
- piony wentylacyjne
- balustrada stalowa
- X - szer. okna
- Y - wys. okna
- Y - wys. parapetu