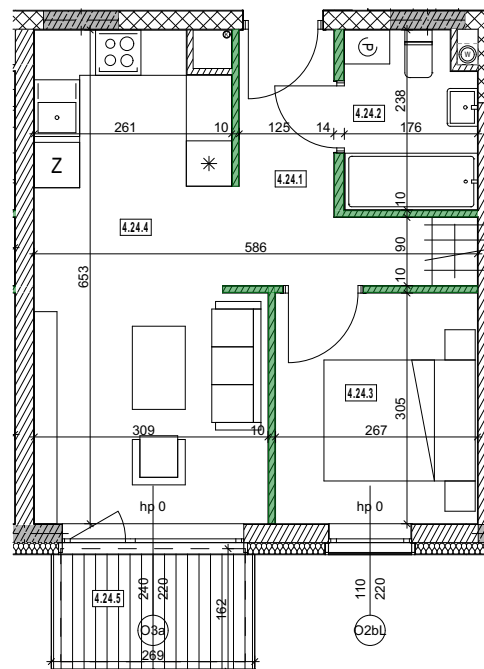
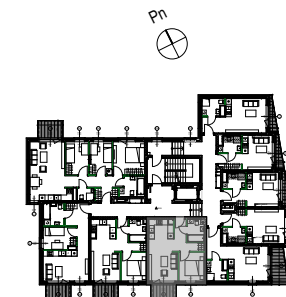


INWESTOR:



ul. Nowogrodzka 50 lok. 410 00-695 Warszawa
tel.: (22) 126 53 90
biuro@fedezu.pl

**BUDYNEK WIELOFUNKCYJNY
OBWODOWA 4
WARSZAWA**



piętro	P	1	2	3	4
lokal nr				4.24	
rodzaj lokalu				M2	

nr pom.	nazwa pom.	m2
4.24.1	Korytarz	6,38
4.24.2	Łaz.	4,09
4.24.3	Pokój	8,14
4.24.4	Salon z an. kuch.	17,91

Powierzchnia użytkowa 36,52 m²

4.24.5	Balkon	3,96
--------	--------	------

GENERALNY PROJEKTANT:

CHMIELEWSKI/PARTNERZY
architekci

www.chrarch.pl

UWAGA

PRZEDSTAWIONA ARANŻACJA MIESZKANIA MA CHARAKTER POGŁADOWY.
WYMIARY, ROZMIESZCZENIE URZĄDZEŃ, ZESTAWIENIA POWIERZCHNI I T.P. PODANO ZGODNIE Z PROJEKTEM BUDOWLANYM. W TRAKCIE REALIZACJI PRAC BUDOWLANYCH MOGA WYSTĄPIĆ NIEWIELKIE RÓŻNICE. OSTATECZNE WYMIARY ZOSTANĄ OKREŚLONE PO WYKONANIU POMIARÓW POWYKONAWCZYCH. PODANE WYMIARY SĄ WYMIARAMI W ŚWIETLE ŚCIAN WRAZ Z WYKONCZENIEM. POWIERZCHNIE UŻYTKOWE POSZCZEGÓLNYCH POMIESZCZEŃ I LOKALU OBLICZONE ZOSTAŁY WG NORMY PN-ISO 9836:2015-12.

- ściana rozbierna
- ściana nierozbierna
- grzejnik c.o.
- grzejnik c.o. drabinkowy
- piony kanalizacyjne
- piony wentylacyjne
- balustrada stalowa
- X - szer. okna
- Y - wys. okna
- hp - wys. parapetu