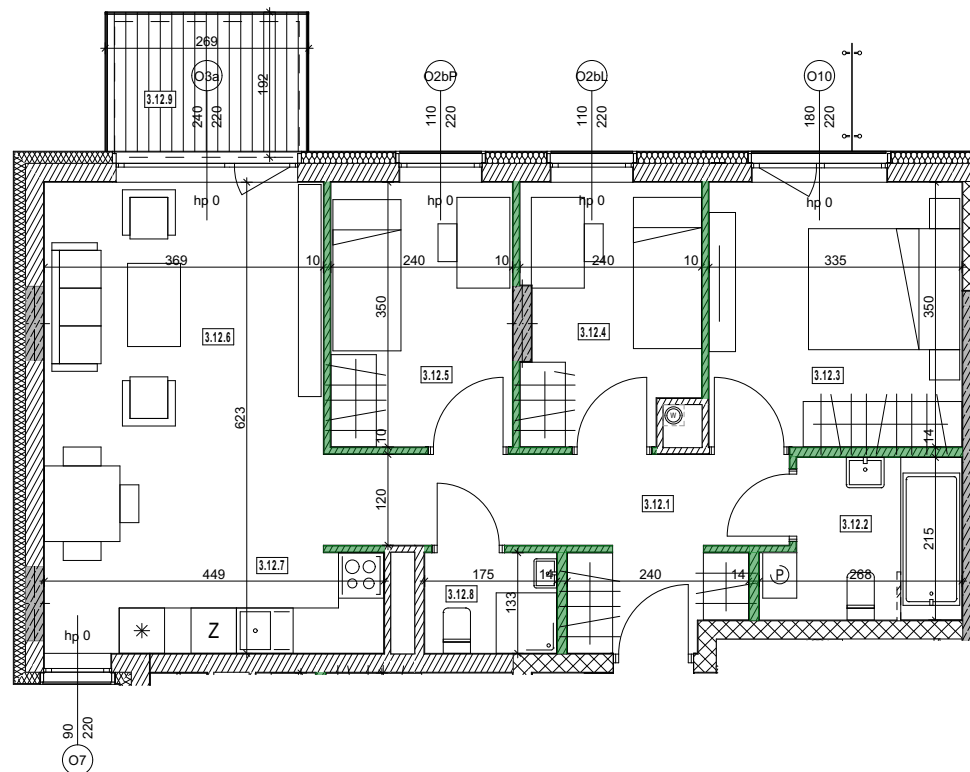
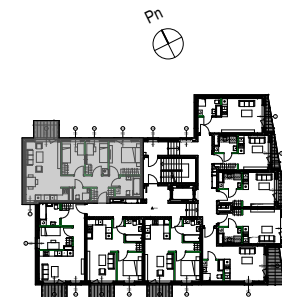


INWESTOR:



ul. Nowogrodzka 50 lok. 410 00-695 Warszawa  
tel.: (22) 126 53 90  
biuro@fedezu.pl

**BUDYNEK WIELOFUNKCYJNY  
OBWODOWA 4  
WARSZAWA**



0 100 200 300cm

piętro	P	1	2	3	4
lokal nr			3.12		
rodzaj lokalu			M4		

nr pom.	nazwa pom.	m2
3.12.1	Korytarz	10,41
3.12.2	Łaz.	5,19
3.12.3	Pokój	11,78
3.12.4	Pokój	7,85
3.12.5	Pokój	8,40
3.12.6	Salon	17,71
3.12.7	Kuchnia	6,34
3.12.8	WC	2,32

**Powierzchnia użytkowa 70,00 m<sup>2</sup>**

3.12.9	Balkon	4,68
--------	--------	------

GENERALNY PROJEKTANT:

**CHMIELEWSKI/PARTNERZY**  
architekci

www.chrarch.pl

**UWAGA**

PRZEDSTAWIONA ARANŻACJA MIESZKANIA MA CHARAKTER POGŁADOWY.

WYMIARY, ROZMIESZCZENIE URZĄDZEŃ, ZESTAWIENIA POWIERZCHNI I T.P. PODANO ZGODNIE Z PROJEKTEM BUDOWLANYM. W TRAKCIE REALIZACJI PRAC BUDOWLANYCH MOGA WYSTĄPIĆ NIEWIELKIE RÓŻNICE. OSTATECZNE WYMIARY ZOSTANĄ OKREŚLONE PO WYKONANIU POMIARÓW POWYKONAWCZYCH. PODANE WYMIARY SĄ WYMIARAMI W ŚWIETLE ŚCIAN WRAZ Z WYKONCZENIEM. POWIERZCHNIE UŻYTKOWE POSZCZEGÓLNYCH POMIESZCZEŃ I LOKALU OBLICZONE ZOSTAŁY WGNORMY PN-IS0 9836:2015-12.

