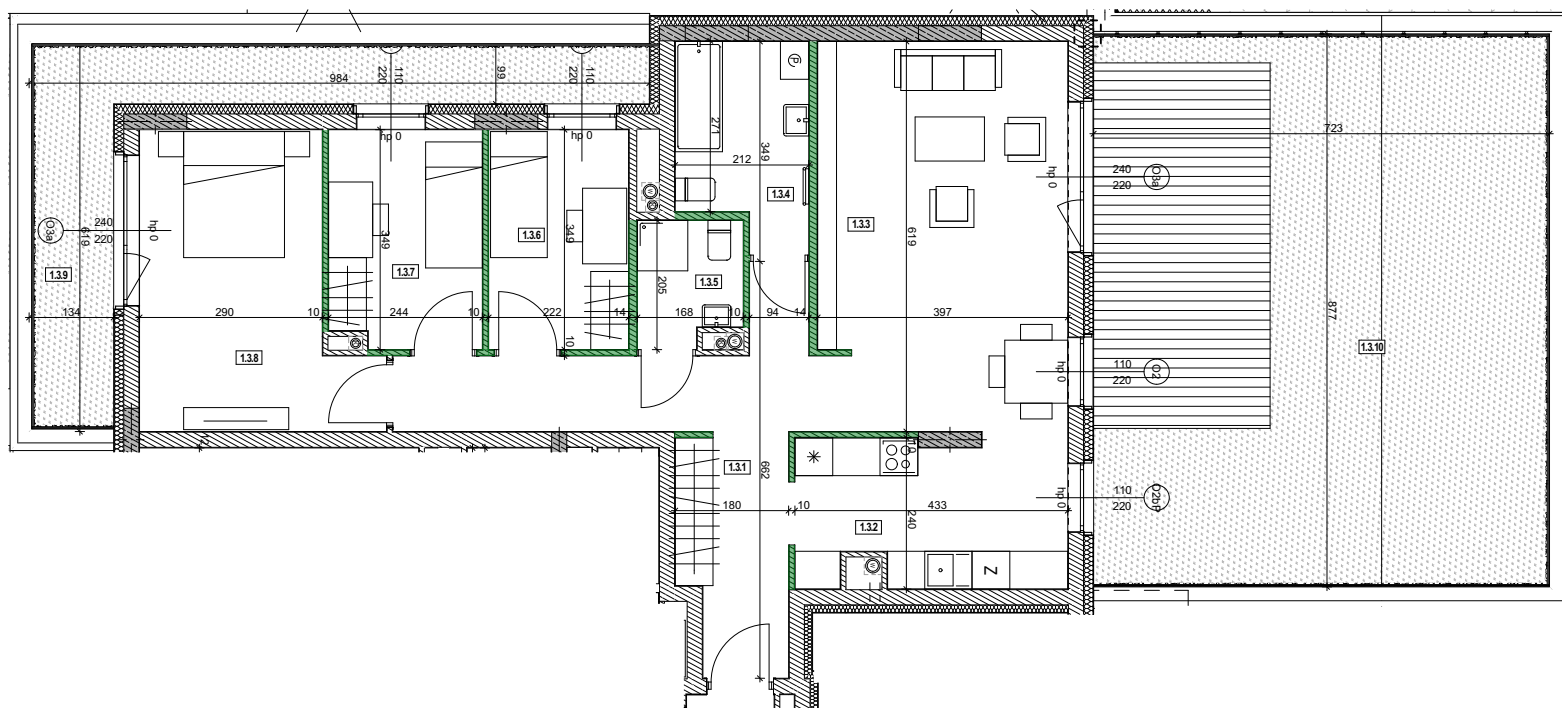
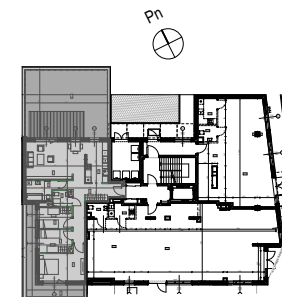


INWESTOR:



ul. Nowogrodzka 50 lok. 410 00-695 Warszawa  
tel.: (22) 126 53 90  
biuro@fedezu.pl

**BUDYNEK WIELOFUNKCYJNY  
OBWODOWA 4  
WARSZAWA**



piętro	P	1	2	3	4
lokal nr	1.3				
rodzaj lokalu	M4				

nr pom.	nazwa pom.	m2
1.3.1	Korytarz	15,66
1.3.2	Kuchnia	10,01
1.3.3	Salon	24,69
1.3.4	Łaz.	6,37
1.3.5	wc	3,18
1.3.6	Pokój	7,75
1.3.7	Pokój	8,33
1.3.8	Pokój	15,11

**Powierzchnia użytkowa 91,10 m<sup>2</sup>**

1.3.9	Ogródek	16,72
1.3.10	Ogródek	64,41

GENERALNY PROJEKTANT:

**CHMIELEWSKI/PARTNERZY**  
architekci

www.chrarch.pl

**UWAGA**

PRZEDSTAWIONA ARANŻACJA MIESZKANIA MA CHARAKTER POGŁADOWY.  
WYMIARY, ROZMIESZCZENIE URZĄDZEŃ, ZESTAWIENIA POWIERZCHNI I T.P. PODANO ZGODNIE Z PROJEKTEM BUDOWLANYM. W TRAKCIE REALIZACJI PRAC BUDOWLANYCH MOGA WYSTĄPIĆ NIEWIELKIE RÓŻNICE. OSTATECZNE WYMIARY ZOSTANĄ OKREŚLONE PO WYKONANIU POMIARÓW POWYKONAWCZYCH. PODANE WYMIARY SĄ WYMIARAMI W ŚWIETLE ŚCIAN WRAZ Z WYKONCZENIEM. POWIERZCHNIE UŻYTKOWE POSZCZEGÓLNYCH POMIESZCZEŃ I LOKALU OBLICZONE ZOSTAŁY WGNORMY PN-IS0 9836:2015-12.

