

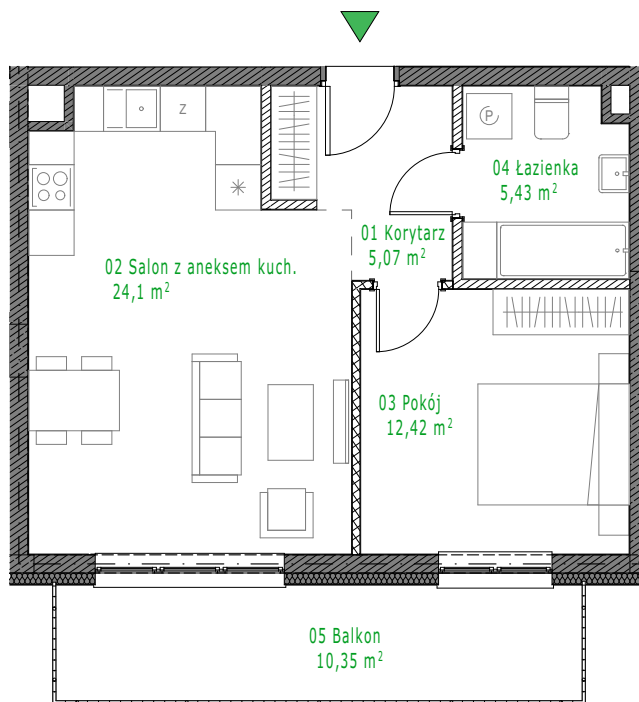
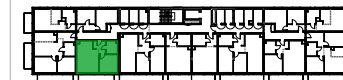
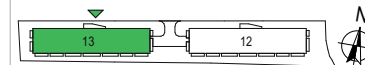
BUDYNEK 13

PIĘTRO 2

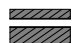
NR 13.3.23

LICZBA POKOI 2

BUDYNKI MIESZKALNE  
WIELORODZINNE PRZY  
UL. PŁOCHOCIŃSKIEJ  
W WARSZAWIE



 ściany działowe możliwe do wyburzenia

 ściany do zachowania



UWAGA  
PRZEDSTAWIONA ARANŻACJA MIESZKANIA MA CHARAKTER POGLĄDOWY.  
WYMIARY, ROZMIESZCZENIE URZĄDZEŃ, ZESTAWIENIA POWIERZCHNI ITP. PODANO ZGODNIE Z PROJEKTEM BUDOWLANYM. W TRAKCIE REALIZACJI PRAC BUDOWLANYCH MOGĄ  
WYSTĄPIĆ NIEWIELKIE RÓŻNICE. OSTATECZNE WYMIARY ZOSTANĄ OKREŚLONE PO WYKONANIU POMIARÓW POWYKONAWCZYCH. PODANE WYMIARY SĄ WYMIARAMI W ŚWIETLE ŚCIAN  
WRAZ Z WYKONCZENIEM.

Nr	Pomieszczenie	Pow. [m <sup>2</sup> ]
01	Korytarz	5,07
02	Salon z aneksem kuch.	24,10
03	Pokój	12,42
04	Łazienka	5,43
Powierzchnia użytkowa		<b>47,02 m<sup>2</sup></b>

05	Balkon	10,35
Powierzchnia balkonów		<b>10,35 m<sup>2</sup></b>

*Osiedle Mangerutka* 

INWESTOR:  
 **FedeZu** group *quality for generations*  
ul. Nowogrodzka 50 lok. 410 00-695 Warszawa  
tel.: 22 126 53 90  
biuro@fedezu.pl

PROJEKTANT GENERALNY:  
**CHMIELEWSKI + PARTNERS**  
ARCHITECTS AND EXPERTS  
[www.chrarch.com](http://www.chrarch.com)