

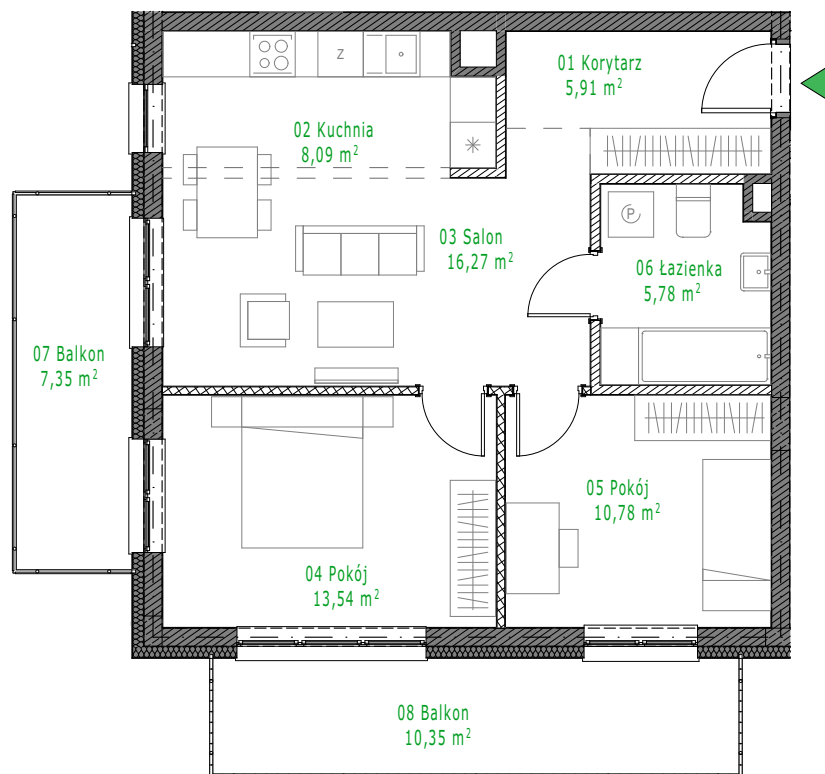
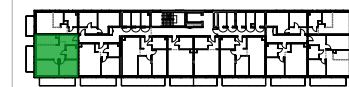
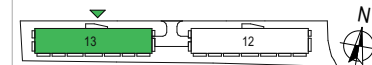
BUDYNEK 13

PIĘTRO 2

NR 13.3.22

LICZBA POKOI 3

BUDYNKI MIESZKALNE  
WIELORODZINNE PRZY  
UL. PŁOCHOCIŃSKIEJ  
W WARSZAWIE



 ściany działowe możliwe do wyburzenia

 ściany do zachowania



UWAGA  
PRZEDSTAWIONA ARANŻACJA MIESZKANIA MA CHARAKTER POGŁADOWY.  
WYMIARY, ROZMIESZCZENIE URZĄDZEŃ, ZESTAWIENIA POWIERZCHNI I.TP. PODANO ZGODNIE Z PROJEKTEM BUDOWLANYM. W TRAKCIE REALIZACJI PRAC BUDOWLANYCH MOGĄ WYSTĄPIĆ NIEWIELKIE RÓŻNICE. OSTATECZNE WYMIARY ZOSTANĄ OKREŚLONE PO WYKONANIU POMIARÓW POWYKONAWCZYCH. PODANE WYMIARY SĄ WYMIARAMI W ŚWIETLE ŚCIAN WRAZ Z WYKONCZENIEM.

Nr	Pomieszczenie	Pow.[m <sup>2</sup> ]
01	Korytarz	5,91
02	Kuchnia	8,09
03	Salon	16,27
04	Pokój	13,54
05	Pokój	10,78
06	Łazienka	5,78
Powierzchnia użytkowa		<b>60,37 m<sup>2</sup></b>
07	Balkon	7,35
08	Balkon	10,35
Powierzchnia balkonów		<b>17,70 m<sup>2</sup></b>

*Osiedle Mangerytka* 

INWESTOR:  
 **FedeZu** group *quality for generations*  
ul. Nowogrodzka 50 lok. 410 00-695 Warszawa  
tel.: 22 126 53 90  
biuro@fedezu.pl

PROJEKTANT GENERALNY:  
**CHMIELEWSKI + PARTNERS**  
ARCHITECTS AND EXPERTS  
[www.chrarch.com](http://www.chrarch.com)