

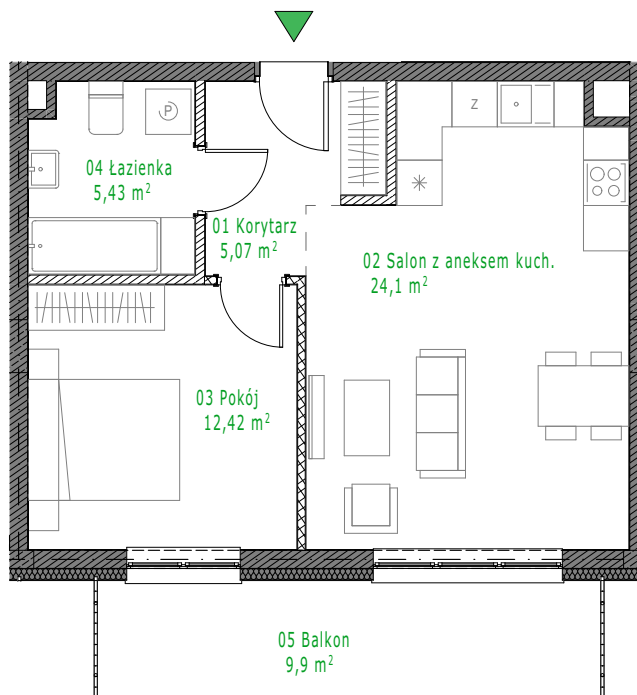
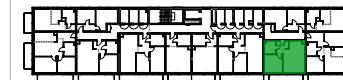
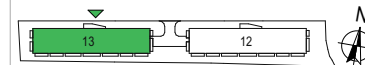
BUDYNEK 13

PIĘTRO 1

NR 13.2.18

LICZBA POKOI 2

BUDYNKI MIESZKALNE
WIELORODZINNE PRZY
UL. PŁOCHOCIŃSKIEJ
W WARSZAWIE



Nr	Pomieszczenie	Pow. [m ²]
01	Korytarz	5,07
02	Salon z aneksem kuch.	24,10
03	Pokój	12,42
04	Łazienka	5,43

Powierzchnia użytkowa **47,02 m²**

05	Balkon	9,90
----	--------	------

Powierzchnia balkonów **9,90 m²**

 ściany działowe możliwe do wyburzenia

 ściany do zachowania



UWAGA
PRZEDSTAWIONA ARANŻACJA MIESZKANIA MA CHARAKTER POGLĄDOWY.
WYMIARY, ROZMIESZCZENIE URZĄDZEŃ, ZESTAWIENIA POWIERZCHNI ITP. PODANO ZGODNIE Z PROJEKTEM BUDOWLANYM. W TRAKCIE REALIZACJI PRAC BUDOWLANYCH MOGĄ WYSTĄPIĆ NIEWIELKIE RÓŻNICE. OSTATECZNE WYMIARY ZOSTANĄ OKREŚLONE PO WYKONANIU POMIARÓW POWYKONAWCZYCH. PODANE WYMIARY SĄ WYMIARAMI W ŚWIETLE ŚCIAN WRAZ Z WYKONCZENIEM.

Osiedle Mangerutka 

INWESTOR:

 **FedeZu** quality for generations
group

ul. Nowogrodzka 50 lok. 410 00-695 Warszawa
tel.: 22 126 53 90
biuro@fedezu.pl

PROJEKTANT GENERALNY:

CHMIELEWSKI + PARTNERS
ARCHITECTS AND EXPERTS

www.chrarch.com