

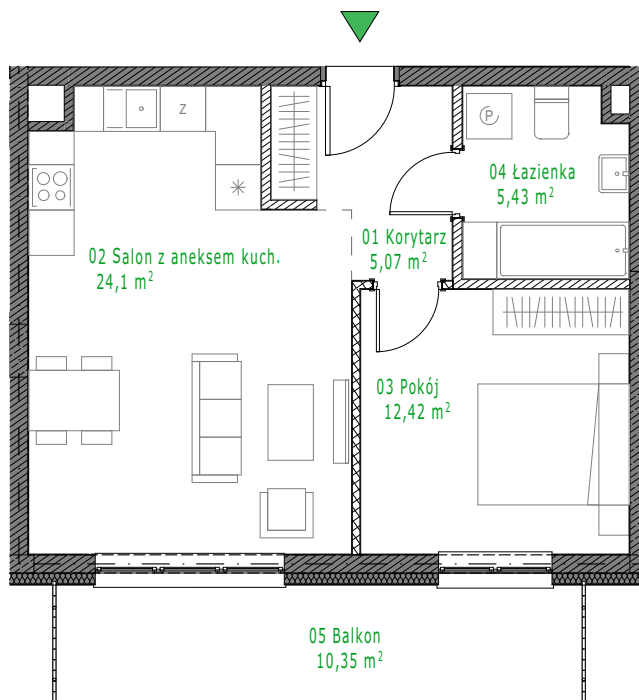
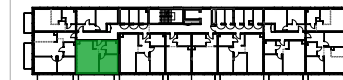
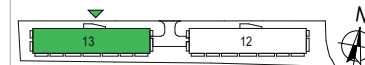
BUDYNEK 13

PIĘTRO 1

NR 13.2.13

LICZBA POKOI 2

BUDYNKI MIESZKALNE
WIELORODZINNE PRZY
UL. PŁOCHOCIŃSKIEJ
W WARSZAWIE



ściany działowe możliwe do wyburzenia

ściany do zachowania



UWAGA
PRZEDSTAWIONA ARANŻACJA MIESZKANIA MA CHARAKTER POGŁADOWY.
WYMIARY, ROZMIESZCZENIE URZĄDZEŃ, ZESTAWIENIA POWIERZCHNI ITP. PODANO ZGODNIE Z PROJEKTEM BUDOWLANYM. W TRAKCIE REALIZACJI PRAC BUDOWLANYCH MOGĄ
WYSTĄPIĆ NIEWIELKIE RÓŻNICE. OSTATECZNE WYMIARY ZOSTANĄ OKREŚLONE PO WYKONANIU POMIARÓW POWYKONAWCZYCH. PODANE WYMIARY SĄ WYMIARAMI W ŚWIETLE ŚCIAN
WRAZ Z WYKONCZENIEM.

Nr	Pomieszczenie	Pow.[m ²]
01	Korytarz	5,07
02	Salon z aneksem kuch.	24,10
03	Pokój	12,42
04	Łazienka	5,43
Powierzchnia użytkowa		47,02 m²

07	Balkon	5,70
Powierzchnia balkonów		5,70 m²

Osiedle *Margerytka*

INWESTOR:
FedeZu group *quality for generations*
ul. Nowogrodzka 50 lok. 410 00-695 Warszawa
tel.: 22 126 53 90
biuro@fedezu.pl

PROJEKTANT GENERALNY:
CHMIELEWSKI + PARTNERS
ARCHITECTS AND EXPERTS
www.chrarch.com