

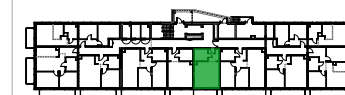
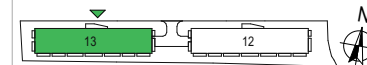
BUDYNEK 13

PARTER 0

NR 13.1.06

LICZBA POKOI 1

BUDYNKI MIESZKALNE  
WIELORODZINNE PRZY  
UL. PŁOCHOCIŃSKIEJ  
W WARSZAWIE



ściany działowe możliwe do wyburzenia

ściany do zachowania



UWAGA  
PRZEDSTAWIONA ARANŻACJA MIESZKANIA MA CHARAKTER POGŁADOWY.  
WYMIARY, ROZMIESZCZENIE URZĄDZEŃ, ZESTAWIENIA POWIERZCHNI ITP. PODANO ZGODNIE Z PROJEKTEM BUDOWLANYM. W TRAKCIE REALIZACJI PRAC BUDOWLANYCH MOGĄ  
WYSTĄPIĆ NIEWIELKIE RÓŻNICE. OSTATECZNE WYMIARY ZOSTANĄ OKREŚLONE PO WYKONANIU POMIARÓW POWYKONAWCZYCH. PODANE WYMIARY SĄ WYMIARAMI W ŚWIETLE ŚCIAN  
WRAZ Z WYKONCZENIEM.

Nr	Pomieszczenie	Pow. [m <sup>2</sup> ]
01	Korytarz	5,06
02	Salon z aneksem kuch.	24,18
03	Łazienka	5,98
Powierzchnia użytkowa		<b>35,22 m<sup>2</sup></b>
04	Balkon	7,20
Powierzchnia balkonów		<b>7,20 m<sup>2</sup></b>

Osiedle *Margerytka*

INWESTOR:  
**FedeZu** group *quality for generations*  
ul. Nowogrodzka 50 lok. 410 00-695 Warszawa  
tel.: 22 126 53 90  
biuro@fedezu.pl

PROJEKTANT GENERALNY:  
**CHMIELEWSKI + PARTNERS**  
ARCHITECTS AND EXPERTS  
www.chrarch.com