

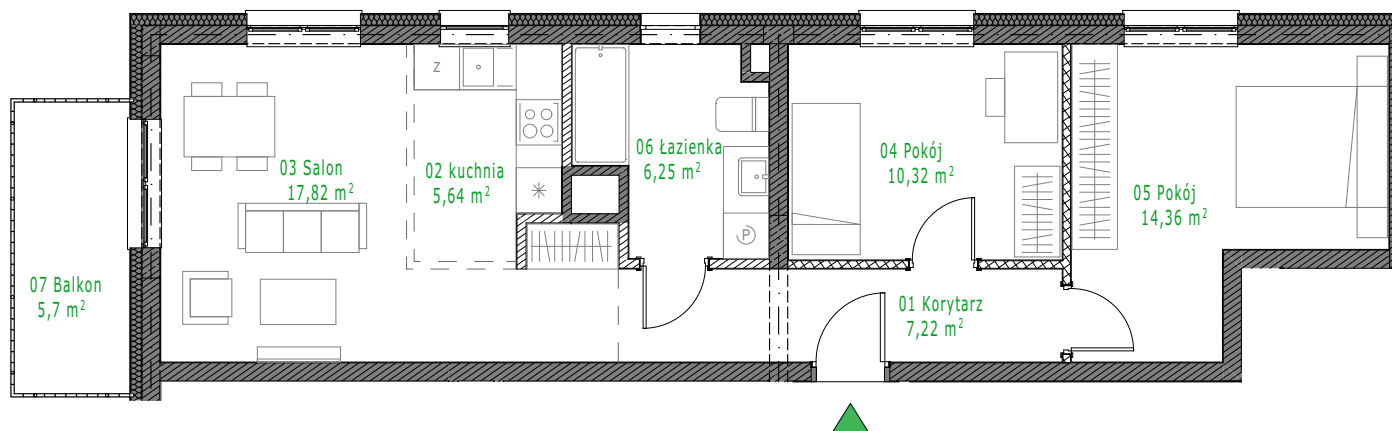
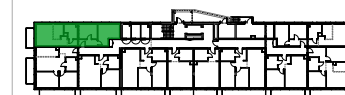
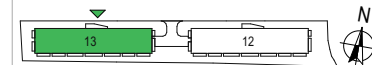
BUDYNEK 13

PARTER 0

NR 13.1.01

LICZBA POKOI 3

BUDYNKI MIESZKALNE
WIELORODZINNE PRZY
UL. PŁOCHOCIŃSKIEJ
W WARSZAWIE



Nr	Pomieszczenie	Pow. [m ²]
01	Korytarz	7,22
02	kuchnia	5,64
03	Salon	17,82
04	Pokój	10,32
05	Pokój	14,36
06	Łazienka	6,25
Powierzchnia użytkowa		61,61 m²
07	Balkon	5,70
Powierzchnia balkonów		5,70 m²

ściany działowe możliwe do wyburzenia

ściany do zachowania



UWAGA
PRZEDSTAWIONA ARANŻACJA MIESZKANIA MA CHARAKTER POGŁADOWY.
WYMIARY, ROZMIESZCZENIE URZĄDZEŃ, ZESTAWIENIA POWIERZCHNI ITP. PODANO ZGODNIE Z PROJEKTEM BUDOWLANYM. W TRAKCIE REALIZACJI PRAC BUDOWLANYCH MOGĄ WYSTĄPIĆ NIEWIELKIE RÓŻNICE. OSTATECZNE WYMIARY ZOSTANĄ OKREŚLONE PO WYKONANIU POMIARÓW POWYKONAWCZYCH. PODANE WYMIARY SĄ WYMIARAMI W ŚWIETLE ŚCIAN WRAZ Z WYKONCZENIEM.



INWESTOR:



ul. Nowogrodzka 50 lok. 410 00-695 Warszawa
tel.: 22 126 53 90
biuro@fedezu.pl

PROJEKTANT GENERALNY:

CHMIELEWSKI + PARTNERS
ARCHITECTS AND EXPERTS

www.chrarch.com