

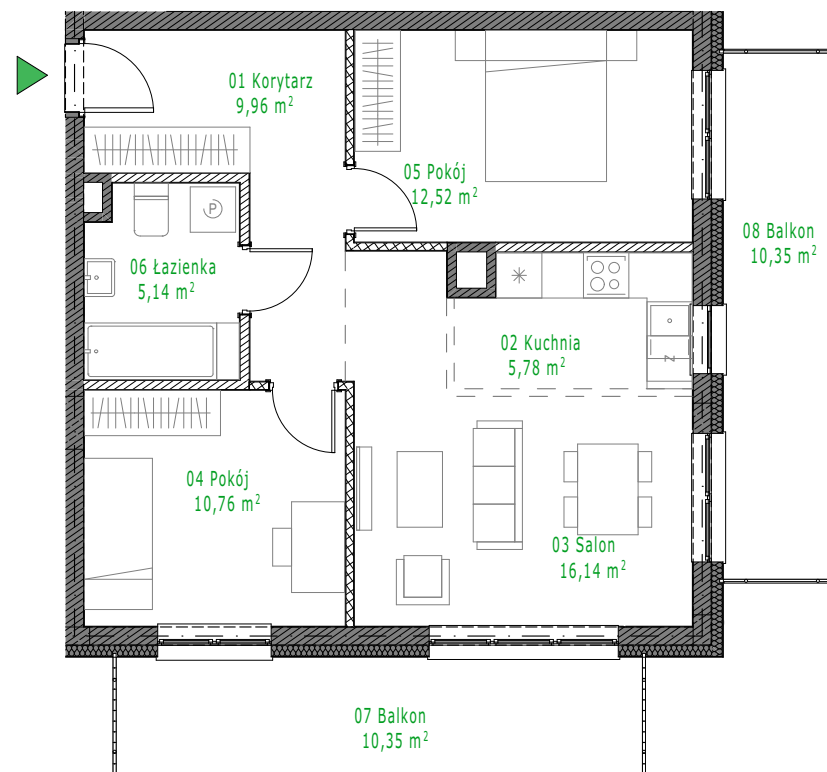
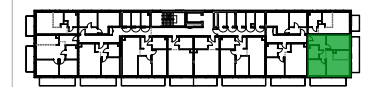
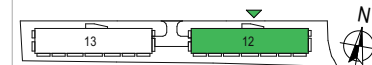
BUDYNEK 12

PIĘTRO 2

NR 12.3.29

LICZBA POKOI 3

BUDYNKI MIESZKALNE
WIELORODZINNE PRZY
UL. PŁOCHOCIŃSKIEJ
W WARSZAWIE



ściany działowe możliwe do wyburzenia

ściany do zachowania



Nr	Pomieszczenie	Pow.[m ²]
01	Korytarz	9,96
02	Kuchnia	5,78
03	Salon	16,14
04	Pokój	10,76
05	Pokój	12,52
06	Łazienka	5,14

Powierzchnia użytkowa **60,30 m²**

07	Balkon	10,35
08	Balkon	10,35

Powierzchnia balkonów **20,70 m²**



INWESTOR:



ul. Nowogrodzka 50 lok. 410 00-695 Warszawa
tel.: 22 126 53 90
biuro@fedezu.pl

PROJEKTANT GENERALNY:

CHMIELEWSKI + PARTNERS
ARCHITECTS AND EXPERTS

www.chrarch.com

UWAGA
PRZEDSTAWIONA ARANŻACJA MIESZKANIA MA CHARAKTER POGŁADOWY.
WYMIARY, ROZMIESZCZENIE URZĄDZEŃ, ZESTAWIENIA POWIERZCHNI ITP. PODANO ZGODNIE Z PROJEKTEM BUDOWLANYM. W TRAKCIE REALIZACJI PRAC BUDOWLANYCH MOGĄ WYSTĄPIĆ NIEWIELKIE RÓŻNICE. OSTATECZNE WYMIARY ZOSTANĄ OKREŚLONE PO WYKONANIU POMIARÓW POWYKONAWCZYCH. PODANE WYMIARY SĄ WYMIARAMI W ŚWIETLE ŚCIAN WRAZ Z WYKONCZENIEM.