

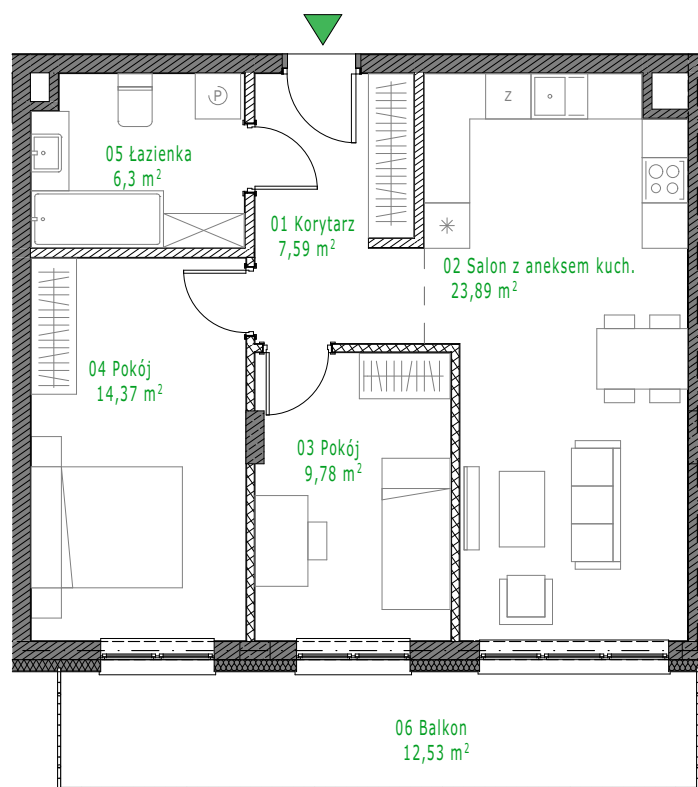
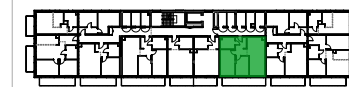
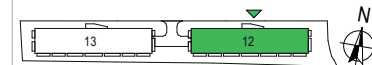
BUDYNEK 12

PIĘTRO 2

NR 12.3.27

LICZBA POKOI 3

BUDYNKI MIESZKALNE
WIELORODZINNE PRZY
UL. PŁOCHOCIŃSKIEJ
W WARSZAWIE



ściany działowe możliwe do wyburzenia

ściany do zachowania



Nr	Pomieszczenie	Pow. [m ²]
01	Korytarz	7,59
02	Salon z aneksem kuch.	23,89
03	Pokój	9,78
04	Pokój	14,37
05	łazienka	6,30
Powierzchnia użytkowa		61,93 m²
06	Balkon	12,53
Powierzchnia balkonów		12,53 m²



INWESTOR:
FedeZu group *quality for generations*
 ul. Nowogrodzka 50 lok. 410 00-695 Warszawa
 tel.: 22 126 53 90
 biuro@fedezu.pl

PROJEKTANT GENERALNY:
CHMIELEWSKI + PARTNERS
 ARCHITECTS AND EXPERTS
 www.chrarch.com

UWAGA
 PRZEDSTAWIONA ARANŻACJA MIESZKANIA MA CHARAKTER POGLĄDOWY.
 WYMIARY, ROZMIESZCZENIE URZĄDZEŃ, ZESTAWIENIA POWIERZCHNI I TP. PODANO ZGODNIE Z PROJEKTEM BUDOWLANYM. W TRAKCIE REALIZACJI PRAC BUDOWLANYCH MOGĄ WYSTĄPIĆ NIEWIELKIE RÓŻNICE. OSTATECZNE WYMIARY ZOSTANĄ OKREŚLONE PO WYKONANIU POMIARÓW POWYKONAWCZYCH. PODANE WYMIARY SĄ WYMIARAMI W ŚWIETLE ŚCIAN WRAZ Z WYKONCZENIEM.