

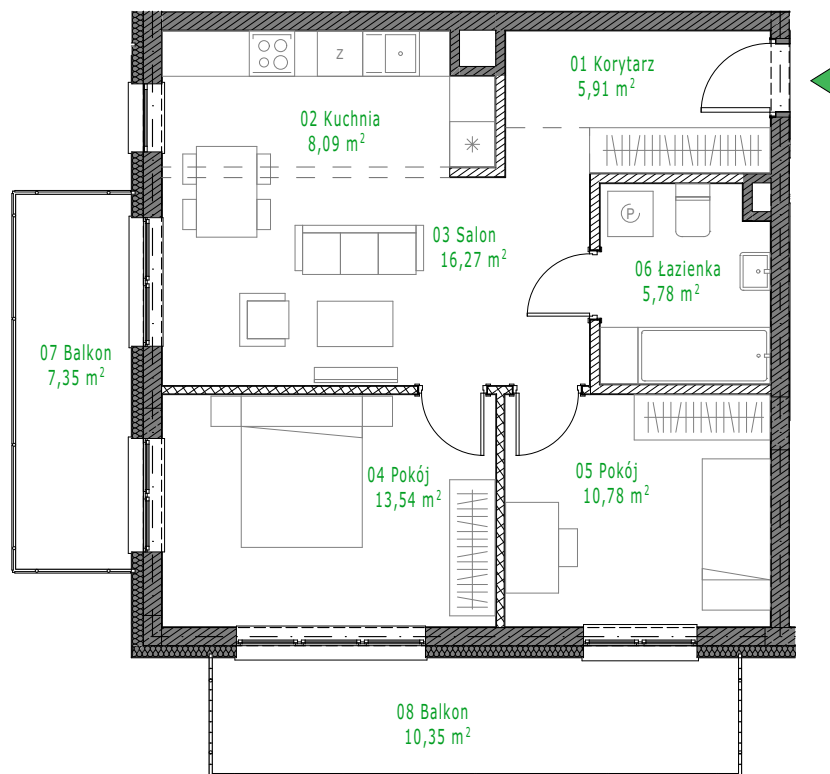
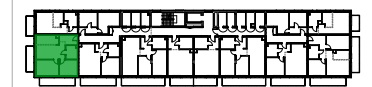
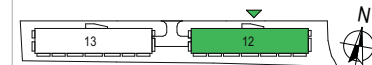
BUDYNEK 12

PIĘTRO 2

NR 12.3.22

LICZBA POKOI 3

BUDYNKI MIESZKALNE
WIELORODZINNE PRZY
UL. PŁOCHOCIŃSKIEJ
W WARSZAWIE



ściany działowe możliwe do wyburzenia

ściany do zachowania



Nr	Pomieszczenie	Pow. [m ²]
01	Korytarz	5,91
02	Kuchnia	8,09
03	Salon	16,27
04	Pokój	13,54
05	Pokój	10,78
06	Łazienka	5,78

Powierzchnia użytkowa **60,37 m²**

07	Balkon	7,35
08	Balkon	10,35

Powierzchnia balkonów **17,70 m²**

Osiedle Mangerytka

INWESTOR:
 **FedeZu** quality for generations
 group
 ul. Nowogrodzka 50 lok. 410 00-695 Warszawa
 tel.: 22 126 53 90
 biuro@fedezu.pl

PROJEKTANT GENERALNY:
CHMIELEWSKI + PARTNERS
 ARCHITECTS AND EXPERTS
www.chrarch.com

UWAGA
 PRZEDSTAWIONA ARANŻACJA MIESZKANIA MA CHARAKTER POGŁADOWY.
 WYMIARY, ROZMIESZCZENIE URZĄDZEŃ, ZESTAWIENIA POWIERZCHNI ITP. PODANO ZGODNIE Z PROJEKTEM BUDOWLANYM. W TRAKCIE REALIZACJI PRAC BUDOWLANYCH MOGĄ
 WYSTĄPIĆ NIEWIELKIE RÓŻNICE. OSTATECZNE WYMIARY ZOSTANĄ OKREŚLONE PO WYKONANIU POMIARÓW POWYKONAWCZYCH. PODANE WYMIARY SĄ WYMIARAMI W ŚWIETLE ŚCIAN
 WRAZ Z WYKONCZENIEM.