

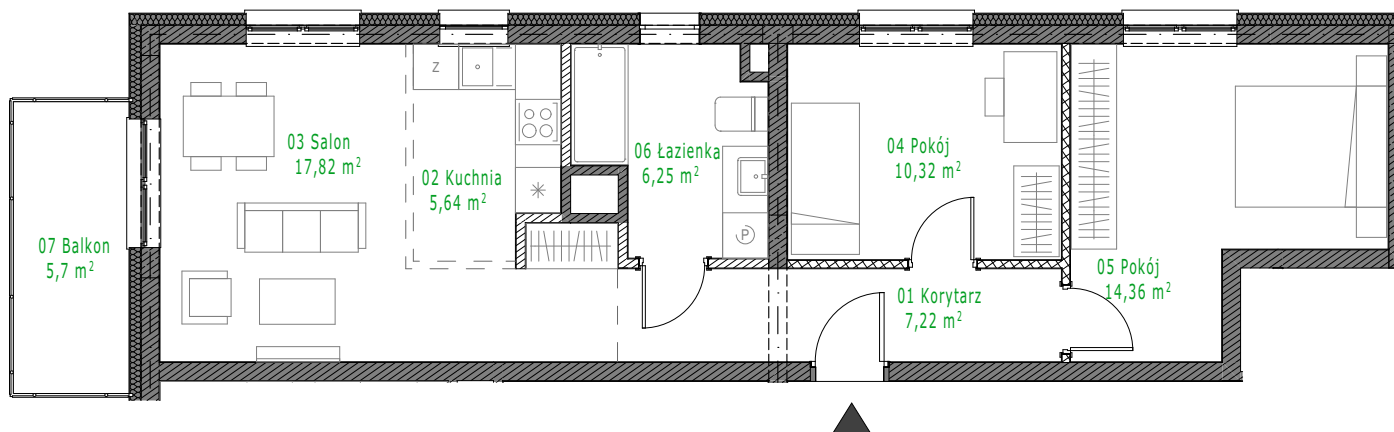
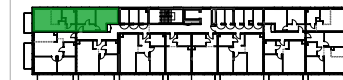
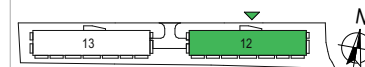
BUDYNEK 12

PIĘTRO 2

NR 12.3.21

LICZBA POKOI 3

BUDYNKI MIESZKALNE
WIELORODZINNE PRZY
UL. PŁOCHOCIŃSKIEJ
W WARSZAWIE



ściany działowe możliwe do wyburzenia

ściany do zachowania



Nr	Pomieszczenie	Pow.[m ²]
01	Korytarz	7,22
02	Kuchnia	5,64
03	Salon	17,82
04	Pokój	10,32
05	Pokój	14,36
06	łazienka	6,25
Powierzchnia użytkowa		61,61 m²
07	Balkon	5,70
Powierzchnia balkonów		5,70 m²

Osiedle Margerytka

INWESTOR:
 **FedeZu** group *quality for generations*
 ul. Nowogrodzka 50 lok. 410 00-695 Warszawa
 tel.: 22 126 53 90
 biuro@fedezu.pl

PROJEKTANT GENERALNY:
CHMIELEWSKI + PARTNERS
 ARCHITECTS AND EXPERTS
 www.chrarch.com

UWAGA
 PRZEDSTAWIONA ARANŻACJA MIESZKANIA MA CHARAKTER POGŁADOWY.
 WYMIARY, ROZMIESZCZENIE URZĄDZEŃ, ZESTAWIENIA POWIERZCHNI ITP. PODANO ZGODNIE Z PROJEKTEM BUDOWLANYM. W TRAKCIE REALIZACJI PRAC BUDOWLANYCH MOGĄ WYSTĄPIĆ NIEWIELKIE RÓŻNICE. OSTATECZNE WYMIARY ZOSTANĄ OKREŚLONE PO WYKONANIU POMIARÓW POWYKONAWCZYCH. PODANE WYMIARY SĄ WYMIARAMI W ŚWIETLE ŚCIAN WRAZ Z WYKONCZENIEM.