

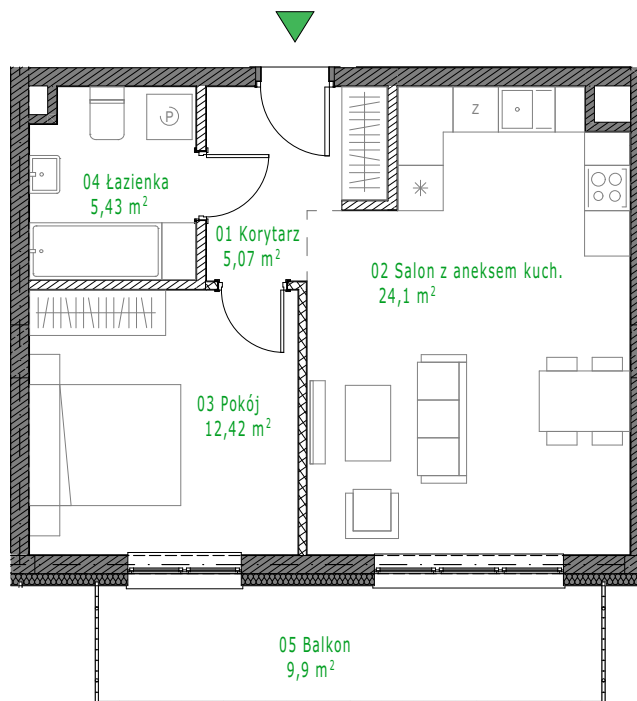
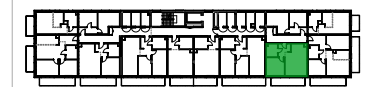
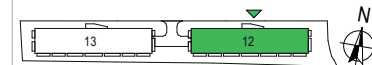
BUDYNEK 12

PIĘTRO 1

NR 12.2.18

LICZBA POKOI 2

BUDYNKI MIESZKALNE
WIELORODZINNE PRZY
UL. PŁOCHOCIŃSKIEJ
W WARSZAWIE



ściany działowe możliwe do wyburzenia

ściany do zachowania



Nr	Pomieszczenie	Pow.[m ²]
01	Korytarz	5,07
02	Salon z aneksem kuch.	24,10
03	Pokój	12,42
04	Łazienka	5,43

Powierzchnia użytkowa **47,02 m²**

05	Balkon	9,90
----	--------	------

Powierzchnia balkonów **9,90 m²**



INWESTOR:



ul. Nowogrodzka 50 lok. 410 00-695 Warszawa
tel.: 22 126 53 90
biuro@fedezu.pl

PROJEKTANT GENERALNY:

CHMIELEWSKI + PARTNERS
ARCHITECTS AND EXPERTS

www.chrarch.com

UWAGA
PRZEDSTAWIONA ARANŻACJA MIESZKANIA MA CHARAKTER POGŁADOWY.
WYMIARY, ROZMIESZCZENIE URZĄDZEŃ, ZESTAWIENIA POWIERZCHNI I TP. PODANO ZGODNIE Z PROJEKTEM BUDOWLANYM. W TRAKCIE REALIZACJI PRAC BUDOWLANYCH MOGĄ WYSTĄPIĆ NIEWIELKIE RÓŻNICE. OSTATECZNE WYMIARY ZOSTANĄ OKREŚLONE PO WYKONANIU POMIARÓW POWYKONAWCZYCH. PODANE WYMIARY SĄ WYMIARAMI W ŚWIETLE ŚCIAN WRAZ Z WYKONCZENIEM.