

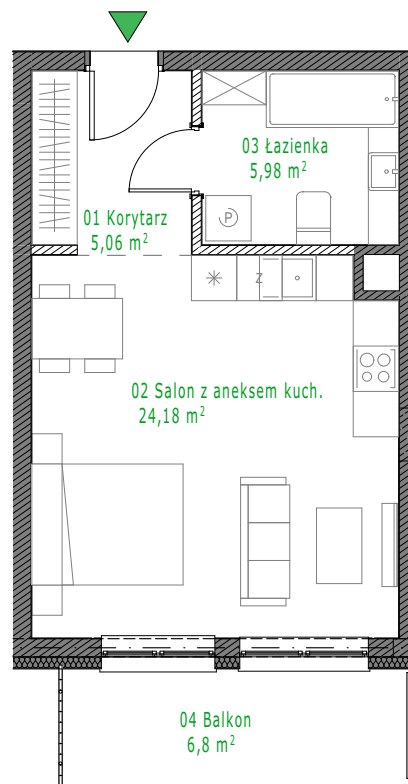
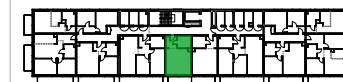
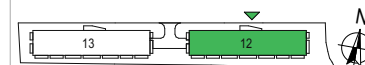
BUDYNEK 12

PIĘTRO 1

NR 12.2.15

LICZBA POKOI 1

BUDYNKI MIESZKALNE
WIELORODZINNE PRZY
UL. PŁOCHOCIŃSKIEJ
W WARSZAWIE



 ściany działowe możliwe do wyburzenia

 ściany do zachowania



UWAGA
PRZEDSTAWIONA ARANŻACJA MIESZKANIA MA CHARAKTER POGLADOWY.
WYMIARY, ROZMIESZCZENIE URZĄDZEŃ, ZESTAWIENIA POWIERZCHNI I TP. PODANO ZGODNIE Z PROJEKTEM BUDOWLANYM. W TRAKCIE REALIZACJI PRAC BUDOWLANYCH MOGĄ WYSTĄPIĆ NIEWIELKIE RÓŻNICE. OSTATECZNE WYMIARY ZOSTANĄ OKREŚLONE PO WYKONANIU POMIARÓW POWYKONAWCZYCH. PODANE WYMIARY SĄ WYMIARAMI W ŚWIETLE ŚCIAN WRAZ Z WYKONCZENIEM.

Nr	Pomieszczenie	Pow. [m ²]
01	Korytarz	5,06
02	Salon z aneksem kuch.	24,18
03	Łazienka	5,98
Powierzchnia użytkowa		35,22 m²
04	Balkon	6,80
Powierzchnia balkonów		6,80 m²

Osiedle Mangerutka 

INWESTOR:
 **FedeZu** group *quality for generations*
ul. Nowogrodzka 50 lok. 410 00-695 Warszawa
tel.: 22 126 53 90
biuro@fedezu.pl

PROJEKTANT GENERALNY:
CHMIELEWSKI + PARTNERS
ARCHITECTS AND EXPERTS
www.chrarch.com