

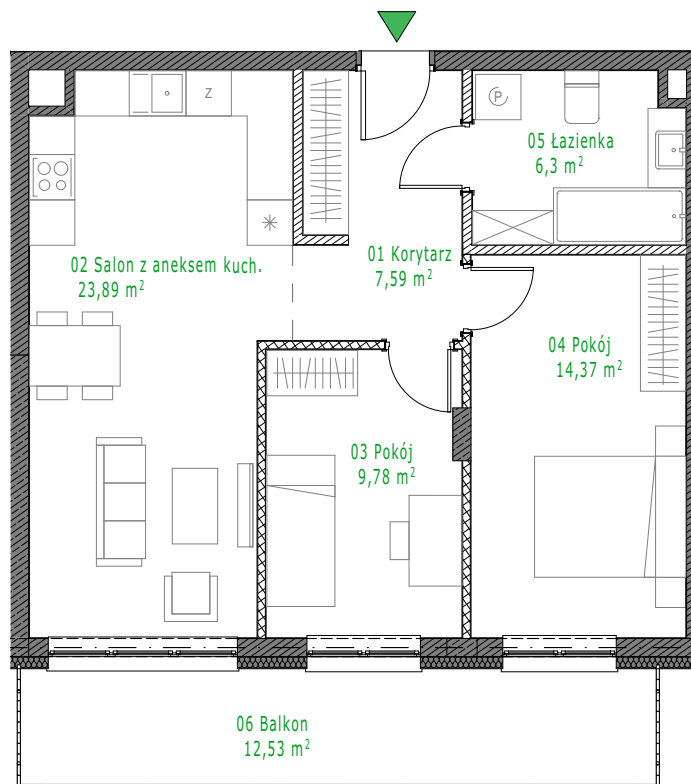
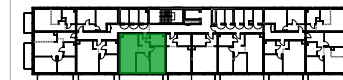
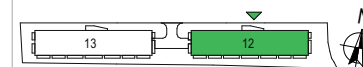
BUDYNEK 12

PIĘTRO 1

NR 12.2.14

LICZBA POKOI 3

BUDYNKI MIESZKALNE  
WIELORODZINNE PRZY  
UL. PŁOCHOCIŃSKIEJ  
W WARSZAWIE



 ściany działowe możliwe do wyburzenia

 ściany do zachowania



Nr	Pomieszczenie	Pow. [m <sup>2</sup> ]
01	Korytarz	7,59
02	Salon z aneksem kuch.	23,89
03	Pokój	9,78
04	Pokój	14,37
05	łazienka	6,30
Powierzchnia użytkowa		<b>61,93 m<sup>2</sup></b>
06	Balkon	12,53
Powierzchnia balkonów		<b>12,53 m<sup>2</sup></b>

*Osiedle Mangerytka* 

INWESTOR:  
 **FedeZu** group *quality for generations*  
ul. Nowogrodzka 50 lok. 410 00-695 Warszawa  
tel.: 22 126 53 90  
biuro@fedezu.pl

PROJEKTANT GENERALNY:  
**CHMIELEWSKI + PARTNERS**  
ARCHITECTS AND EXPERTS  
[www.chrarch.com](http://www.chrarch.com)

UWAGA  
PRZEDSTAWIONA ARANŻACJA MIESZKANIA MA CHARAKTER POGLADOWY.  
WYMIARY, ROZMIESZCZENIE URZĄDZEŃ, ZESTAWIENIA POWIERZCHNI ITP. PODANO ZGODNIE Z PROJEKTEM BUDOWLANYM. W TRAKCIE REALIZACJI PRAC BUDOWLANYCH MOGĄ WYSTĄPIĆ NIEWIELKIE RÓŻNICE. OSTATECZNE WYMIARY ZOSTANĄ OKREŚLONE PO WYKONANIU POMIARÓW POWYKONAWCZYCH. PODANE WYMIARY SĄ WYMIARAMI W ŚWIETLE ŚCIAN WRAZ Z WYKONCZENIEM.