

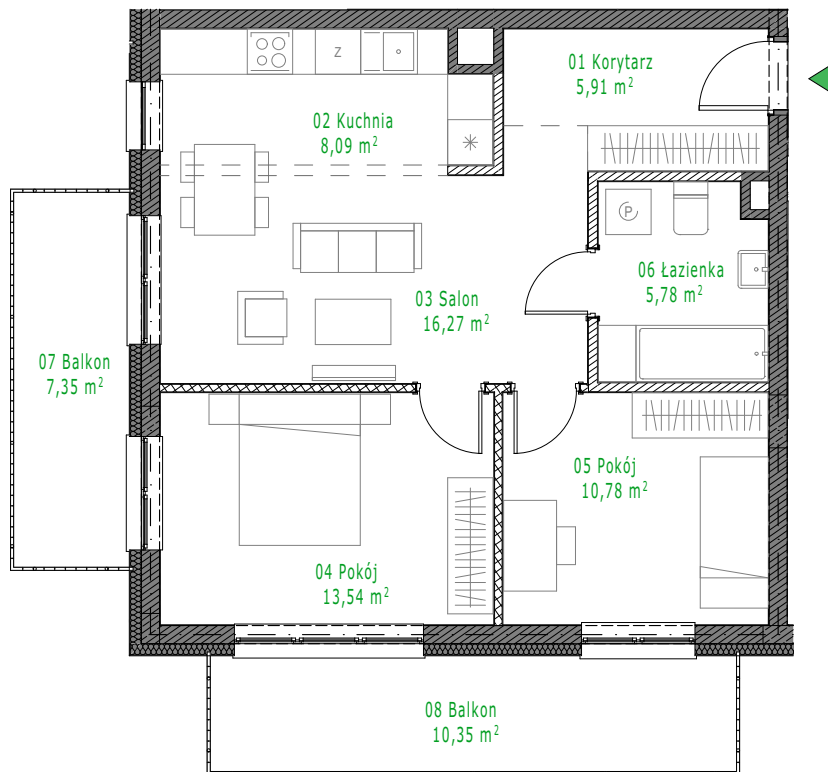
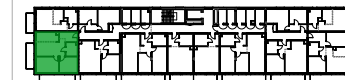
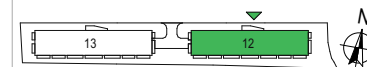
BUDYNEK 12

PIĘTRO 1

NR 12.2.12

LICZBA POKOI 3

BUDYNKI MIESZKALNE  
WIELORODZINNE PRZY  
UL. PŁOCHOCIŃSKIEJ  
W WARSZAWIE



ściany działowe możliwe do wyburzenia

ściany do zachowania



Nr	Pomieszczenie	Pow.[m <sup>2</sup> ]
01	Korytarz	5,91
02	Kuchnia	8,09
03	Salon	16,27
04	Pokój	13,54
05	Pokój	10,78
06	łazienka	5,78

Powierzchnia użytkowa **60,37 m<sup>2</sup>**

07	Balkon	7,35
08	Balkon	10,35

Powierzchnia balkonów **17,70 m<sup>2</sup>**

*Osiedle Margerytka*

INWESTOR:  
 **FedeZu** group *quality for generations*  
 ul. Nowogrodzka 50 lok. 410 00-695 Warszawa  
 tel.: 22 126 53 90  
 biuro@fedezu.pl

PROJEKTANT GENERALNY:

**CHMIELEWSKI + PARTNERS**  
 ARCHITECTS AND EXPERTS

www.chrarch.com

UWAGA  
 PRZEDSTAWIONA ARANŻACJA MIESZKANIA MA CHARAKTER POGLADOWY.  
 WYMIARY, ROZMIESZCZENIE URZĄDZEŃ, ZESTAWIENIA POWIERZCHNI ITP. PODANO ZGODNIE Z PROJEKTEM BUDOWLANYM. W TRAKCIE REALIZACJI PRAC BUDOWLANYCH MOGĄ  
 WYSTĄPIĆ NIEWIELKIE RÓŻNICE. OSTATECZNE WYMIARY ZOSTANĄ OKREŚLONE PO WYKONANIU POMIARÓW POWYKONAWCZYCH. PODANE WYMIARY SĄ WYMIARAMI W ŚWIETLE ŚCIAN  
 WRAZ Z WYKONCZENIEM.