

BUDYNEK

12

PARTER

0

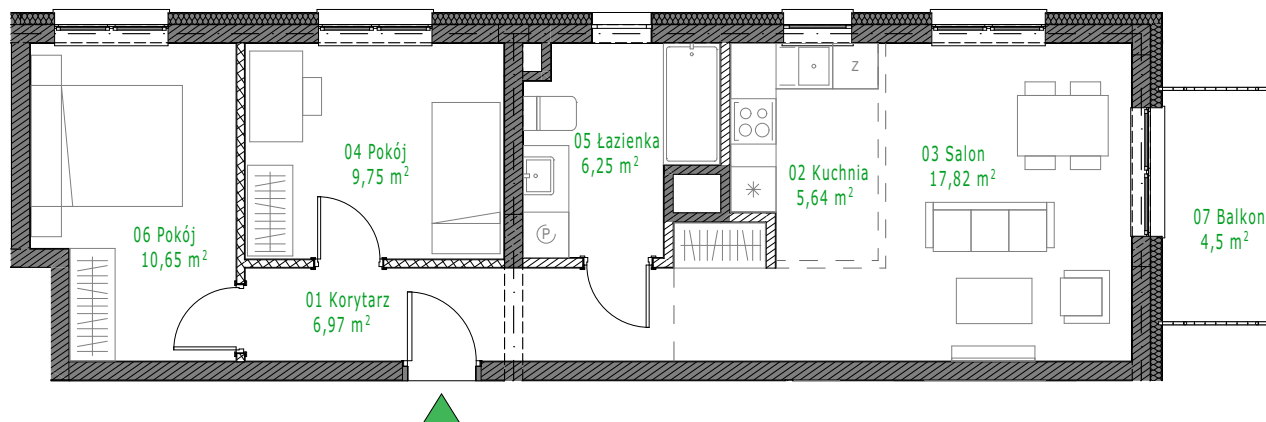
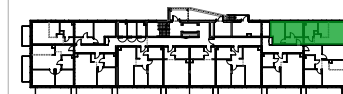
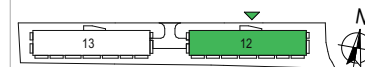
NR

12.1.10

LICZBA POKOI

3

BUDYNKI MIESZKALNE
WIELORODZINNE PRZY
UL. PŁOCHOCIŃSKIEJ
W WARSZAWIE



Nr	Pomieszczenie	Pow. [m ²]
01	Korytarz	6,97
02	Kuchnia	5,64
03	Salon	17,82
04	Pokój	9,75
05	Łazienka	6,25
06	Pokój	10,65
		Powierzchnia użytkowa 57,08 m²
07	Balkon	4,50
		Powierzchnia balkonów 4,50 m²

 ściany działowe możliwe do wyburzenia

 ściany do zachowania



UWAGA
PRZEDSTAWIONA ARANŻACJA MIESZKANIA MA CHARAKTER POGŁADOWY.
WYMIARY, ROZMIESZCZENIE URZĄDZEŃ, ZESTAWIENIA POWIERZCHNI ITP. PODANO ZGODNIE Z PROJEKTEM BUDOWLANYM. W TRAKCIE REALIZACJI PRAC BUDOWLANYCH MOGĄ WYSTĄPIĆ NIEWIELKIE RÓŻNICE. OSTATECZNE WYMIARY ZOSTANĄ OKREŚLONE PO WYKONANIU POMIARÓW POWYKONAWCZYCH. PODANE WYMIARY SĄ WYMIARAMI W ŚWIETLE ŚCIAN WRAZ Z WYKONCZENIEM.

Osiedle Margerytka 

INWESTOR:

 **FedeZu** group *quality for generations*

ul. Nowogrodzka 50 lok. 410 00-695 Warszawa
tel.: 22 126 53 90
biuro@fedezu.pl

PROJEKTANT GENERALNY:

CHMIELEWSKI + PARTNERS
ARCHITECTS AND EXPERTS

www.chrarch.com