

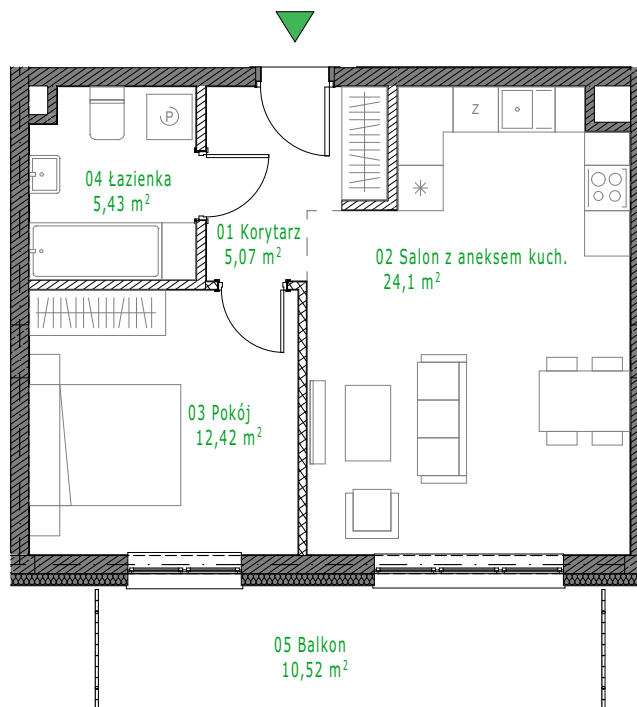
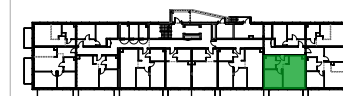
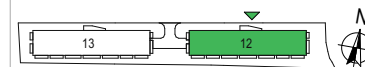
BUDYNEK 12

PARTER 0

NR 12.1.08

LICZBA POKOI 2

BUDYNKI MIESZKALNE
WIELORODZINNE PRZY
UL. PŁOCHOCIŃSKIEJ
W WARSZAWIE



ściany działowe możliwe do wyburzenia

ściany do zachowania



| Nr | Pomieszczenie | Pow.[m ²] |
|-----------------------|-----------------------|----------------------------|
| 01 | Korytarz | 5,07 |
| 02 | Salon z aneksem kuch. | 24,10 |
| 03 | Pokój | 12,42 |
| 04 | Łazienka | 5,43 |
| Powierzchnia użytkowa | | 47,02 m² |

| | | |
|-----------------------|--------|----------------------------|
| 05 | Balkon | 10,52 |
| Powierzchnia balkonów | | 10,52 m² |

Osiedle *Margerytka*

INWESTOR:
 **FedeZu** group *quality for generations*
 ul. Nowogrodzka 50 lok. 410 00-695 Warszawa
 tel.: 22 126 53 90
 biuro@fedezu.pl

PROJEKTANT GENERALNY:
CHMIELEWSKI + PARTNERS
 ARCHITECTS AND EXPERTS
www.chrarch.com

UWAGA
 PRZEDSTAWIONA ARANŻACJA MIESZKANIA MA CHARAKTER POGLADOWY.
 WYMIARY, ROZMIESZCZENIE URZĄDZEŃ, ZESTAWIENIA POWIERZCHNI ITP. PODANO ZGODNIE Z PROJEKTEM BUDOWLANYM. W TRAKCIE REALIZACJI PRAC BUDOWLANYCH MOGĄ
 WYSTĄPIĆ NIEWIELKIE RÓŻNICE. OSTATECZNE WYMIARY ZOSTANĄ OKREŚLONE PO WYKONANIU POMIARÓW POWYKONAWCZYCH. PODANE WYMIARY SĄ WYMIARAMI W ŚWIETLE ŚCIAN
 WRAZ Z WYKONCZENIEM.