

BUDYNEK

12

PARTER

0

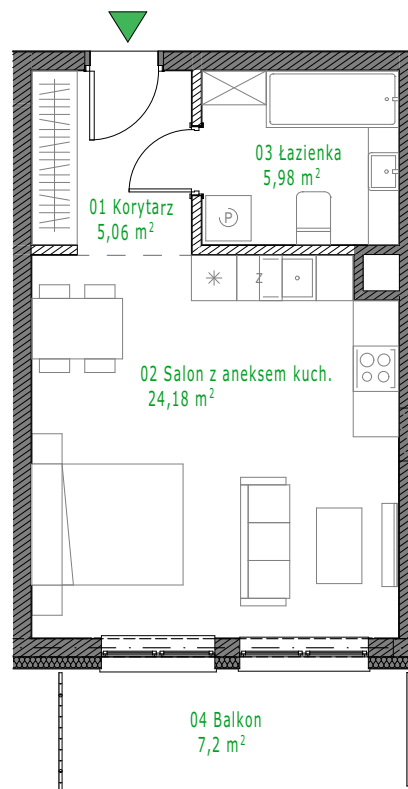
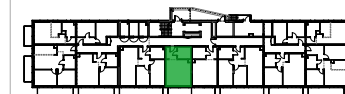
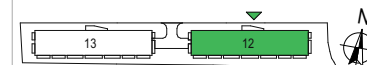
NR

12.1.05

LICZBA POKOI

1

BUDYNKI MIESZKALNE  
WIELORODZINNE PRZY  
UL. PŁOCHOCIŃSKIEJ  
W WARSZAWIE



 ściany działowe możliwe do wyburzenia

 ściany do zachowania



UWAGA  
PRZEDSTAWIONA ARANŻACJA MIESZKANIA MA CHARAKTER POGLĄDOWY.  
WYMIARY, ROZMIESZCZENIE URZĄDZEŃ, ZESTAWIENIA POWIERZCHNI I TP. PODANO ZGODNIE Z PROJEKTEM BUDOWLANYM. W TRAKCIE REALIZACJI PRAC BUDOWLANYCH MOGĄ  
WYSTĄPIĆ NIEWIELKIE RÓŻNICE. OSTATECZNE WYMIARY ZOSTANĄ OKREŚLONE PO WYKONANIU POMIARÓW POWYKONAWCZYCH. PODANE WYMIARY SĄ WYMIARAMI W ŚWIETLE ŚCIAN  
WRAZ Z WYKONCZENIEM.

Nr	Pomieszczenie	Pow. [m <sup>2</sup> ]
01	Korytarz	5,06
02	Salon z aneksem kuch.	24,18
03	łazienka	5,98
Powierzchnia użytkowa		<b>35,22 m<sup>2</sup></b>
04	Balkon	7,20
Powierzchnia balkonów		<b>7,20 m<sup>2</sup></b>

Osiedle *Margerytka* 

INWESTOR:

 **FedeZu** group *quality for generations*

ul. Nowogrodzka 50 lok. 410 00-695 Warszawa  
tel.: 22 126 53 90  
biuro@fedezu.pl

PROJEKTANT GENERALNY:

**CHMIELEWSKI + PARTNERS**  
ARCHITECTS AND EXPERTS

www.chrarch.com