

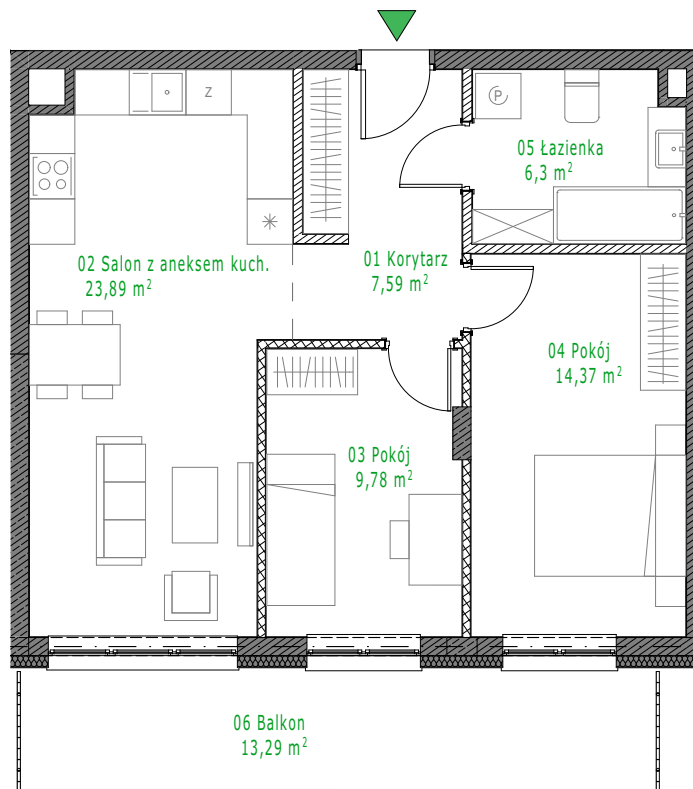
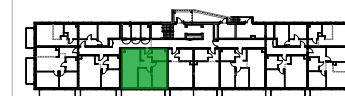
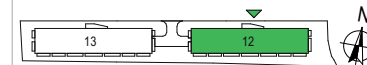
BUDYNEK 12

PARTER 0

NR 12.1.04

LICZBA POKOI 3

BUDYNKI MIESZKALNE
WIELORODZINNE PRZY
UL. PŁOCHOCIŃSKIEJ
W WARSZAWIE



ściany działowe możliwe do wyburzenia

ściany do zachowania



UWAGA
PRZEDSTAWIONA ARANŻACJA MIESZKANIA MA CHARAKTER POGŁADOWY.
WYMIARY, ROZMIESZCZENIE URZĄDZEŃ, ZESTAWIENIA POWIERZCHNI I TP. PODANO ZGODNIE Z PROJEKTEM BUDOWLANYM. W TRAKCIE REALIZACJI PRAC BUDOWLANYCH MOGĄ
WYSTĄPIĆ NIEWIELKIE RÓŻNICE. OSTATECZNE WYMIARY ZOSTANĄ OKREŚLONE PO WYKONANIU POMIARÓW POWYKONAWCZYCH. PODANE WYMIARY SĄ WYMIARAMI W ŚWIETLE ŚCIAN
WRAZ Z WYKONCZENIEM.

Nr	Pomieszczenie	Pow. [m ²]
01	Korytarz	7,59
02	Salon z aneksem kuch.	23,89
03	Pokój	9,78
04	Pokój	14,37
05	Łazienka	6,30
Powierzchnia użytkowa		61,93 m²
06	Balkon	13,29
Powierzchnia balkonów		13,29 m²

Osiedle *Margerytka*

INWESTOR:
FedeZu group *quality for generations*
ul. Nowogrodzka 50 lok. 410 00-695 Warszawa
tel.: 22 126 53 90
biuro@fedezu.pl

PROJEKTANT GENERALNY:
CHMIELEWSKI + PARTNERS
ARCHITECTS AND EXPERTS
www.chrarch.com