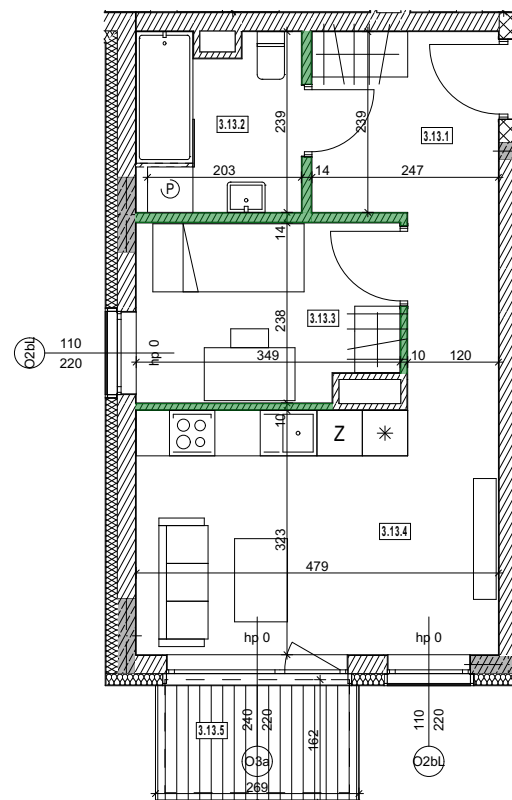


INWESTOR:



ul. Nowogrodzka 50 lok. 410 00-695 Warszawa  
tel.: (22) 126 53 90  
biuro@fedezu.pl

**BUDYNEK WIELOFUNKCYJNY  
OBWODOWA 4  
WARSZAWA**



piętro	P	1	2	3	4
lokal nr			3.13		
rodzaj lokalu			M2		

nr pom.	nazwa pom.	m2
3.13.1	Korytarz	9,04
3.13.2	Laz.	5,03
3.13.3	Pokój	8,02
3.13.4	Salon z an. kuch.	15,47

**Powierzchnia użytkowa 37,56 m<sup>2</sup>**

3.13.5	Balkon	3,90
--------	--------	------

GENERALNY PROJEKTANT:

**CHMIELEWSKI/PARTNERZY**  
architekci

www.chrarch.pl

**UWAGA**

PRZEDSTAWIONA ARANŻACJA MIESZKANIA MA CHARAKTER POGŁADOWY. WYMIARY, ROZMIESZCZENIE URZĄDZEŃ, ZESTAWIENIA POWIERZCHNI I T.P. PODANO ZGODNIE Z PROJEKTEM BUDOWLANYM. W TRAKCIE REALIZACJI PRAC BUDOWLANYCH MOGA WYSTĄPIĆ NIEWIELKIE RÓŻNICE. OSTATECZNE WYMIARY ZOSTANĄ OKREŚLONE PO WYKONANIU POMIARÓW POWYKONAWCZYCH. PODANE WYMIARY SĄ WYMIARAMI W ŚWIETLE ŚCIAN WRAZ Z WYKONCZENIEM. POWIERZCHNIE UŻYTKOWE POSZCZEGÓLNYCH POMIESZCZEŃ I LOKALU OBLICZONE ZOSTAŁY WGNORMY PN-ISO 9836:2015-12.

- ściana rozbierna
- ściana nierozbierna
- grzejnik c.o.
- grzejnik c.o. drabinkowy
- piony kanalizacyjne
- piony wentylacyjne
- balustrada stalowa
- X - szer. okna
- Y - wys. okna
- hp - wys. parapetu