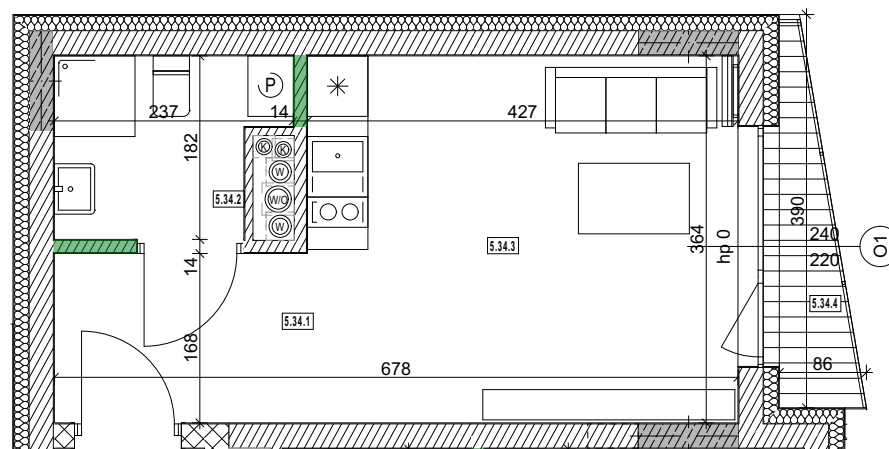
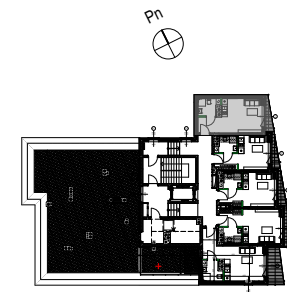


INWESTOR:



ul. Nowogrodzka 50 lok. 410 00-695 Warszawa
tel.: (22) 126 53 90
biuro@dezuniga.com

**BUDYNEK WIELOFUNKCYJNY
OBWODOWA 4
WARSZAWA**



| | | | | | |
|---------------|---|---|---|---|------|
| piętro | P | 1 | 2 | 3 | 4 |
| lokal nr | | | | | 5.34 |
| rodzaj lokalu | | | | | UHB |

| nr pom. | nazwa pom. | m ² |
|---------|------------|----------------|
| 5.34.1 | Korytarz | 4,25 |
| 5.34.2 | Łaz. | 3,80 |
| 5.34.3 | Pokój | 15,54 |

Powierzchnia użytkowa 23,59 m²

| | | |
|--------|--------|------|
| 5.34.4 | Balkon | 2,07 |
|--------|--------|------|

GENERALNY PROJEKTANT:

CHMIELEWSKI/PARTNERZY
architekci

www.chrarch.pl

UWAGA

PRZEDSTAWIONA ARANŻACJA MIESZKANIA MA CHARAKTER POGŁADOWY.
WYMIARY, ROZMIESZCZENIE URZĄDZEŃ, ZESTAWIENIA POWIERZCHNI I T.P. PODANO ZGODNIE Z PROJEKTEM BUDOWLANYM. W TRAKCIE REALIZACJI PRAC BUDOWLANYCH MOGĄ WYSTĄPIĆ NIEWIELKIE RÓŻNICE. OSTATECZNE WYMIARY ZOSTANĄ OKREŚLONE PO WYKONANIU POMIARÓW POWYKONAWCZYCH. PODANE WYMIARY SĄ WYMIARAMI W ŚWIETLE ŚCIAN WRAZ Z WYKONCZENIEM. POWIERZCHNIE UŻYTKOWE POSZCZEGÓLNYCH POMIESZCZEŃ I LOKALU OBLICZONE ZOSTAŁY WG NORMY PN-ISO 9836:2015-12.

- ściana rozbierna
- ściana nierozbierna
- grzejnik c.o.
- grzejnik c.o. drabinkowy
- piony kanalizacyjny
- piony wentylacyjne
- balustrada stalowa
- X - szer. okna
- Y - wys. okna
- hp - wys. parapetu