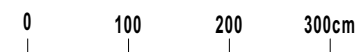
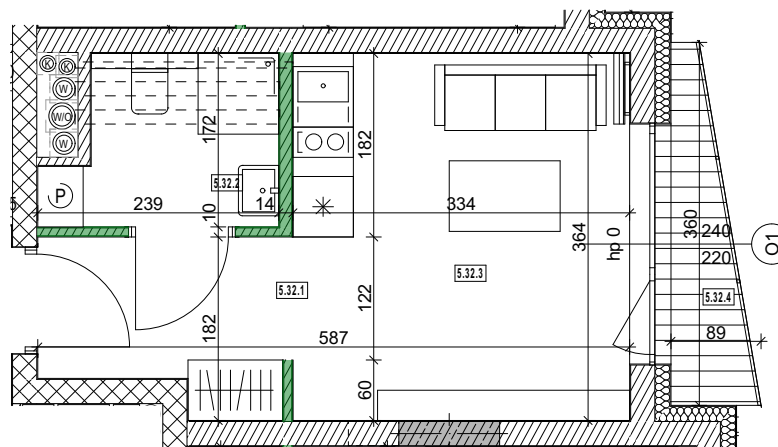
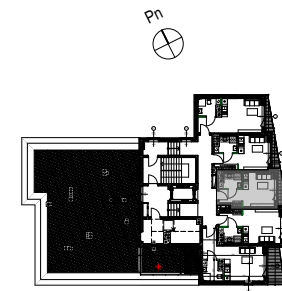


INWESTOR:



ul. Nowogrodzka 50 lok. 410 00-695 Warszawa  
tel.: (22) 126 53 90  
biuro@dezuniga.com

**BUDYNEK WIELOFUNKCYJNY  
OBWODOWA 4  
WARSZAWA**



piętro	P	1	2	3	4
lokal nr					5.32
rodzaj lokalu					UHB

nr pom.	nazwa pom.	m2
5.32.1	Korytarz	3,92
5.32.2	Łaz.	3,52
5.32.3	Pokój	12,16

**Powierzchnia użytkowa 19,60 m<sup>2</sup>**

5.32.4	Balkon	2,11
--------	--------	------

GENERALNY PROJEKTANT:

**CHMIELEWSKI/PARTNERZY**  
architekci

www.chrarch.pl

**UWAGA**

PRZEDSTAWIONA ARANŻACJA MIESZKANIA MA CHARAKTER POGŁADOWY.  
WYMIARY, ROZMIESZCZENIE URZĄDZEŃ, ZESTAWIENIA POWIERZCHNI I T.P. PODANO ZGODNIE Z PROJEKTEM BUDOWLANYM. W TRAKCIE REALIZACJI PRAC BUDOWLANYCH MOGĄ WYSTĄPIĆ NIEWIELKIE RÓŻNICE. OSTATECZNE WYMIARY ZOSTANĄ OKREŚLONE PO WYKONANIU POMIARÓW POWYKONAWCZYCH. PODANE WYMIARY SĄ WYMIARAMI W ŚWIETLE ŚCIAN WRAZ Z WYKONCZENIEM. POWIERZCHNIE UŻYTKOWE POSZCZEGÓLNYCH POMIESZCZEŃ I LOKALU OBLICZONE ZOSTAŁY WG NORMY PN-ISO 9836:2015-12.

- ściana rozbierna
- ściana nierozbierna
- grzejnik c.o.
- grzejnik c.o. drabinkowy
- piony kanalizacyjne
- piony wentylacyjne
- balustrada stalowa
- X - szer. okna
- Y - wys. okna
- hp - wys. parapetu